



Kupplung

MDC

- + Kupplung für gleiche Außendurchmesser
- + erdverlegt & oberirdisch einsetzbar
- + zuverlässige und wirtschaftliche Lösung
- + druckdicht bis 0.6 bar

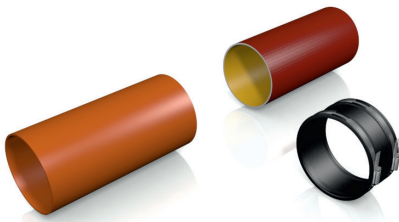
Kupplung MDC - für die Verbindung von Rohren gleicher Außendurchmesser

Die Kupplung MDC dient zur Spitzendverbindung aller Rohrwerkstoffe mit gleichem Außendurchmesser.

Sie ermöglicht erdverlegte und oberirdische Anwendungen innerhalb & außerhalb von Gebäuden.



MONTAGE



Rohrspitzen ausrichten.

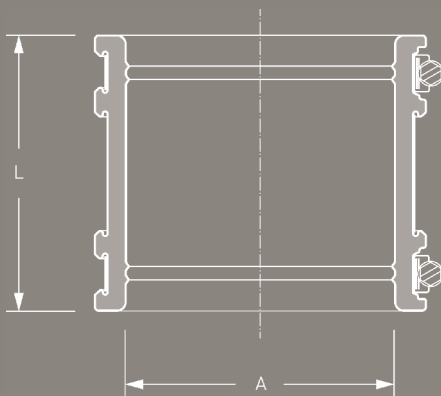


Kupplung über ein Spitzende schieben.



Kupplung mittig über beide Spitzenden schieben und Schösser wechselseitig anziehen.

BESCHREIBUNG



MUSTERLEISTUNGSVERZEICHNIS

Kupplung MDC für erdverlegte und oberirdische Entwässerungssysteme innerhalb und außerhalb von Gebäuden, zum Verbinden von Spitzenden mit gleichem Außendurchmesser.

Rohr 1 DN/Werkstoff _____
Rohr 2 DN/Werkstoff _____

Artikelnummer _____
____ Stück ____ EP ____ GP

Fabrikat: MÜCHER DICHTUNGEN®, 50226 Frechen, T +49 2234 928 03-0, F -55
 Druckdichtigkeit: 0.6 bar Wasser / -0.3 Vakuum
 Hochdruckspülfestigkeit: 120 bar
 Dichtungsmaterial: EPDM oder NBR mit Führungsgrillen nach DIN EN 681-1
 Edelstahl: V2A/1.4301, alternativ V4A/1.4404 nach DIN EN 10088-2
 Temperaturbeständigkeit: -40°C bis +120°C, kurzfristige Spitzentemperatur +160°C
 Norm/Zulassung: DIN EN 295-4